

KARUMA[®]

C O S T A L I V I N G

Contacto: 322 263 0903



BIENVENIDA

Despierta cada día con la brisa marina acariciando tu piel en Karuma Costa Living y déjate envolver por la energía radiante del azul del mar que impregna cada espacio, rodeado de comodidades urbanas y belleza natural. Descubre un estilo de vida fresco y vibrante, donde la vida en la costa se convierte en arte, y cada detalle ha sido creado para tu completo bienestar.



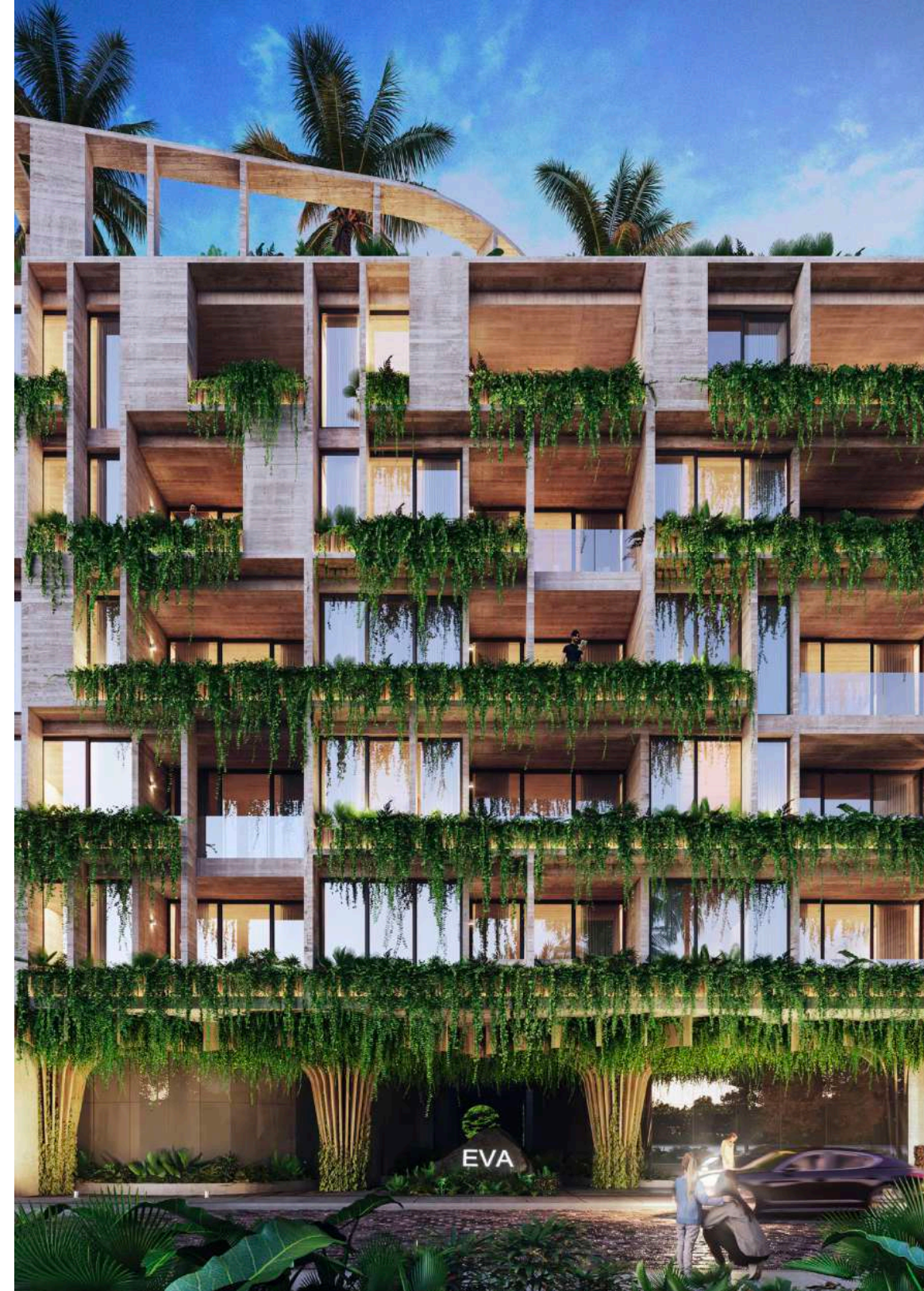
GOVA

GOVA es una gran familia que se compone de miembros y asociados estratégicos.

Con la visión de ofrecer patrimonios autosustentables que generan prosperidad familiar futura, somos considerados el grupo desarrollador más completo y versátil de la bahía, siendo grandes referentes de vivienda en la región de Puerto Vallarta, Jalisco y en Rivera Nayarit.



Instagram: @grupogova/
Facebook: /govacasa
Web: www.govacasa.mx/es



BEAT

Developments

BEAT

DEVELOPMENTS

Nuestra fortaleza está en nuestro know-how y en capitalizar oportunidades únicas. Desarrollamos conceptos innovadores, creamos vehículos de inversión y optimizamos la rentabilidad de los activos, manteniendo una parte como patrimonio propio para generar valor a largo plazo y alinearnos con inversores afines.



TRENDS

REAL ESTATE

Trends Real Estate nos especializamos en proyectos innovadores de viviendas verticales y hospitalidad, ofreciendo soluciones habitacionales de alta calidad y sostenibilidad. Nuestro equipo gestiona cada proyecto con profesionalismo, adaptándose a las necesidades del mercado y entregando espacios modernos y funcionales.



Correo: info@beatdevelopments.com
Web: www.beatdesarrollos.com



LOUVA

ARQUITECTURA Y URBANISMO

Diseñar la armonía entre forma y función, creando ambientes que inspiran y satisfacen necesidades prácticas.

Conformado por un equipo multidisciplinario que se especializa en desarrollar proyectos integrales, desde la conceptualización hasta la consolidación de las edificaciones.

Ofrecen servicios de gerenciamiento de preconstrucción y gerenciamiento de obra, asegurando la calidad en cada fase del proceso.



Instagram: @studiolouva/
Facebook: /studiolouva/
Web: www.louvastudio.com



CASA MÉXICO

ESTUDIO DE INTERIORES

Diseñar la armonía entre forma y función, creando ambientes que inspiran y satisfacen necesidades prácticas.

Casa México es un estudio de interiorismo que realiza proyectos integrales, desde el diseño hasta la fabricación de muebles personalizados, en los sectores residencial y corporativo, con énfasis en la hotelería.

Contamos con mas de 15 años de experiencia trabajando de la mano de un calificado equipo de arquitectos, ingenieros y diseñadores, logrando así el reconocimiento nacional e internacional de nuestra marca.



Instagram: @casamexicointerior
Facebook: CasaMexicoInteriorismo
Web: www.casa-mexico.com

FLUIDRA LAGOONS

DONDE SE UNEN NATURALEZA E INNOVACIÓN

Fluidra Lagoons será el encargado de proveer la laguna dentro del complejo, fundada en 1969, es un **grupo multinacional** reconocido como **líder mundial** en el sector de la piscina y el wellness.

- + **6.000** empleados en todo el mundo
- + **2.000** millones € en ventas
- + **37 fábricas** en todo el mundo
- + **500 proyectos** alrededor del mundo

FLUIDRA

Los **diseños vanguardistas** y la **perfecta calidad** del agua de las lagunas crean un gancho de atracción. Asimismo **aumentan el valor de la propiedad** y proporcionan un **retorno de inversión**.

Las lagunas están diseñadas para integrar múltiples actividades como **relajarse, bañarse, nadar** y **practicar** diferentes tipos de **deportes acuáticos**.

Son **espacios seguros para divertirse** - Múltiples oportunidades tanto para el **descanso y relajación**, como para la práctica de deportes, incluyendo **natación, kayak, wakeboard y paddle surf**.



KARUMA

MAPA DE UBICACIÓN

3.4 KM - Vidanta World Park

3.4 KM - Sam's Club

9.5 KM - Aeropuerto de Puerto Vallarta

3.2 KM - Tigre Club de Golf

2.1 KM - Lago Real Centro Comercial

900 Mts - Terminal ETN Nuevo Vallarta

5 KM - Hospital Joya Riviera Nayarit

5.3 KM - Paradise Plaza Shopping Center



La playa más cercana 2.88 km



Hospital Joya Riviera Nayarit



Campo de Golf "El tigre"



Paradise Plaza Riviera Nayarit



Marina Riviera Nayarit



VITANIA



VIDANTA



KARUMA



ESTILO DE VIDA

VIVE AL ESTILO KARUMA COSTA LIVING

En Karuma Costa Living, cada día es oportunidad para disfrutar el ambiente cálido, sereno y a la vez vibrante de la Riviera Nayarit, joya del Pacífico mexicano, donde la exclusividad es una realidad palpable en cada espacio, con 432 unidades, 30 locales comerciales y 18 amenidades de primer nivel que incluyen una playa privada artificial.



CAMPO DE GOLF
LOS TIGRES



VIDANTA: PARQUE
TEMÁTICO Y CAMPO DE
GOLF



LA MARINA: DEPORTES
ACUÁTICOS Y
AVISTAMIENTO DE
BALLENAS



CENTRO MÉDICO
Y HOSPITAL JOYA



CENTROS
COMERCIALES
Y SERVICIOS



SATORI



PREMISAS

Diseño Innovador y Sofisticado

Posee un diseño arquitectónico moderno y sofisticado, pensado para maximizar el confort y la funcionalidad de una vida cerca del mar. Cada uno de sus 432 unidades, 30 locales comerciales y 18 amenidades.

Ubicación Estratégica

Situado cerca de Nuevo Vallarta, este desarrollo te permite disfrutar de la cercanía con centros comerciales, playas y servicios de primer nivel, garantizando una vida cómoda y conectada.

Amenidades Exclusivas

Cuenta con 18 amenidades de primer nivel, entre las que se incluye una playa artificial, áreas que sin duda te brindan un ambiente de resort, para ofrecer tanto relajación como diversión, haciéndote sentir en unas vacaciones eternas.



PREMISAS

Entorno Integral

Puedes disfrutar de una variedad de actividades recreativas y servicios esenciales sin tener que desplazarse lejos de casa. Desde tiendas y restaurantes hasta instalaciones deportivas y de bienestar, todo a tu alcance.

Alta Plusvalía

Este desarrollo no solo te ofrece un estilo de vida excepcional, sino también una excelente inversión, gracias a su ubicación estratégica, diseño de calidad y la reputación de la desarrolladora líder en la región, Grupo Gova.

Experiencia de Vida Única

Aquí, podrás gozar desde de la serenidad del mar y la energía de la ciudad hasta la comodidad de un hogar bien diseñado y los mejores servicios cerca de ti, todo en un solo lugar.



VIVE MEJOR

Dentro de Karuma encontrarás las mejores opciones para una vida saludable y longeva, pensadas para ti y tu familia. Disfruta de una variedad de clases y actividades, integradas como parte de tu experiencia diaria, ya sea solo o en compañía, haciendo de cada momento una oportunidad para cuidarte y conectar con los tuyos.





KARUMA
COSTA LIVING

DATOS GENERALES



432 UNIDADES

9 TORRES, 48 UNIDADES POR TORRE
CON JARDINES & TERRAZAS



930 CAJONES

864 POR VIVIENDA Y 66 VISITAS



30 LOCALES

83 CAJONES ESTACIONAMIENTO



COSTA LIVING

PLAYA ARTIFICIAL Y 18 AMENIDADES
DENTRO DE LA PROPIEDAD



ÁREAS COMUNES

TODO LO NECESARIO PARA UNA VIDA PLENA

En Karuma Costa Living, cada día es oportunidad para disfrutar el ambiente cálido, sereno y a la vez vibrante de la Riviera Nayarit.

Con 18 exclusivas amenidades, 432 departamentos, 30 locales comerciales y amenidades de primer nivel que incluyen una playa privada artificial.

- ESPACIOS DEPORTIVOS DE ALTO NIVEL
- ACTIVIDADES ACUÁTICAS
- PLAYA PRIVADA
- ESPACIOS INFANTILES Y FAMILIARES
- ÁREAS DE MASCOTAS
- ZONAS DE RELAJACIÓN



AMENIDADES

- | | | | |
|---|-----------------|----|-------------------------|
| 1 | LOBBY | 10 | PLAYA FAMILIAR |
| 2 | CONEXIÓN SOCIAL | 11 | ASADORES |
| 3 | MINI MARKET | 12 | WATER PARK |
| 4 | GIMNASIO | 13 | FIRE PITS |
| 5 | PET PARK | 14 | MARINA / BAR |
| 6 | ÁREA PICNIC | 15 | VOLLEYBALL DE PLAYA |
| 7 | PADEL | 16 | PLAYA DE ACTIVIDADES |
| 8 | PICKLEBALL | 17 | ALBERCA CLIMATIZADA |
| 9 | ÁREA DE YOGA | 18 | OASIS / ÁREA DE HAMACAS |



LOBBY

Un lobby diseñado para inspirar calma: espacios abiertos, materiales cálidos y una atmósfera de bienestar que te invita a disfrutar desde el primer instante.

El desarrollador se reserva el derecho de modificar los colores, materiales, servicios, planos, precios y términos en cualquier momento sin previo aviso.



CONEXIÓN SOCIAL

Donde la serenidad impulsa la productividad: espacios modernos, silenciosos y diseñados para equilibrar concentración y bienestar.

El desarrollador se reserva el derecho de modificar los colores, materiales, servicios, planos, precios y términos en cualquier momento sin previo aviso.



MINI MARKET

La alimentación es clave para tu bienestar, y en Karuma puedes encontrar todo lo que necesitas en nuestro mini market para apoyar tu estilo de vida saludable.

El desarrollador se reserva el derecho de modificar los colores, materiales, servicios, planos, precios y términos en cualquier momento sin previo aviso.



GIMNASIO

El movimiento natural y el ejercicio diario benefician tu salud, y en Karuma puedes practicarlos en el gimnasio, jugando pádel o pickleball.

El desarrollador se reserva el derecho de modificar los colores, materiales, servicios, planos, precios y términos en cualquier momento sin previo aviso.



ÁREA PICNIC

Espacios diseñados para el disfrute de todos: naturaleza, diversión y momentos únicos que fortalecen los lazos entre tú, tu familia y tus mascotas.

PET PARK

El desarrollador se reserva el derecho de modificar los colores, materiales, servicios, planos, precios y términos en cualquier momento sin previo aviso.



PÁDEL

Nuestras canchas de pádel y pickleball combinan deporte, diversión y comunidad en un entorno diseñado para todos.

El desarrollador se reserva el derecho de modificar los colores, materiales, servicios, planos, precios y términos en cualquier momento sin previo aviso.



PICKLEBALL

Nuestras canchas de pádel y pickleball combinan deporte, diversión y comunidad en un entorno diseñado para todos.

El desarrollador se reserva el derecho de modificar los colores, materiales, servicios, planos, precios y términos en cualquier momento sin previo aviso.



ÁREA DE YOGA

En Karuma, la fe y la espiritualidad encuentran su espacio en nuestras clases de yoga, donde podrás conectar cuerpo y mente en un entorno de paz y serenidad.

El desarrollador se reserva el derecho de modificar los colores, materiales, servicios, planos, precios y términos en cualquier momento sin previo aviso.

ÁREA DE HUERTOS



PLAYA FAMILIAR

Diseñada para crear recuerdos inolvidables en un entorno seguro, cómodo y lleno de diversión.

El desarrollador se reserva el derecho de modificar los colores, materiales, servicios, planos, precios y términos en cualquier momento sin previo aviso.



ASADORES

Sumérgete en la calma: nuestra alberca climatizada ofrece un espacio de serenidad para desconectar y disfrutar.

El desarrollador se reserva el derecho de modificar los colores, materiales, servicios, planos, precios y términos en cualquier momento sin previo aviso.



WATER PARK

Un espacio diseñado para disfrutar al máximo el entretenimiento acuático y crear momentos inolvidables para toda la familia. Un rincón mágico para los más pequeños, con un espacio para castillos de arena y juegos que inspiran imaginación.

El desarrollador se reserva el derecho de modificar los colores, materiales, servicios, planos, precios y términos en cualquier momento sin previo aviso.



FIRE PITS

Conexión y calidez: el área de fire pits es el lugar ideal para compartir momentos especiales bajo las estrellas.

El desarrollador se reserva el derecho de modificar los colores, materiales, servicios, planos, precios y términos en cualquier momento sin previo aviso.

PLAYA DE ACTIVIDADES



MARINA BAR

Contamos con un bar donde podrás disfrutar de bebidas en compañía, siempre promoviendo un consumo social y moderado, para mantener el equilibrio y bienestar en todo momento.

El desarrollador se reserva el derecho de modificar los colores, materiales, servicios, planos, precios y términos en cualquier momento sin previo aviso.



VOLLEYBALL DE PLAYA

Sumérgete en la calma: nuestra alberca climatizada ofrece un espacio de serenidad para desconectar y disfrutar.

El desarrollador se reserva el derecho de modificar los colores, materiales, servicios, planos, precios y términos en cualquier momento sin previo aviso.



ALBERCA CLIMATIZADA

Sumérgete en la calma: nuestra alberca climatizada ofrece un espacio de serenidad para desconectar y disfrutar.

El desarrollador se reserva el derecho de modificar los colores, materiales, servicios, planos, precios y términos en cualquier momento sin previo aviso.



OASIS - ÁREA HAMACAS

El descanso y el manejo del estrés son esenciales para tu bienestar. En Karuma, relájate en el área de hamacas de nuestro Oasis, diseñada para ofrecerte momentos de paz y serenidad.

El desarrollador se reserva el derecho de modificar los colores, materiales, servicios, planos, precios y términos en cualquier momento sin previo aviso.



MODELOS



**UNIDAD
2 RECÁMARAS + FLEX**

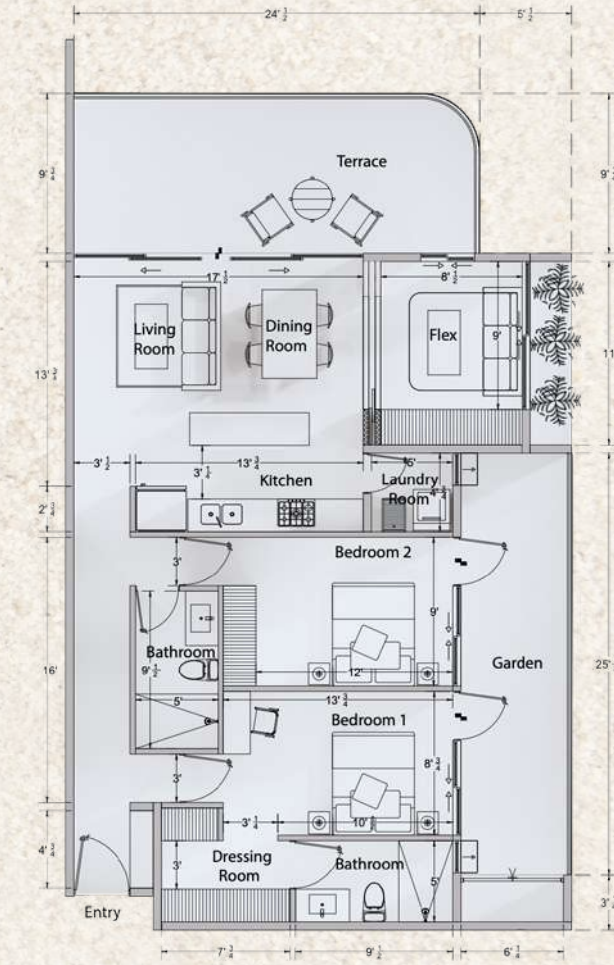
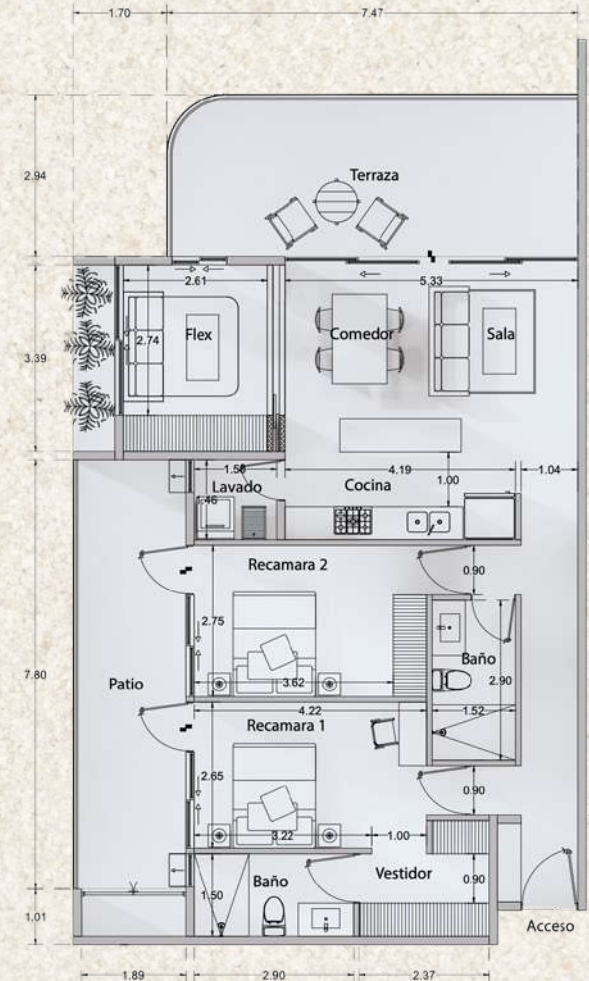
El desarrollador se reserva el derecho de modificar los colores, materiales, servicios, planos, precios y términos en cualquier momento sin previo aviso.

UNIDAD COSTA

MODELOS CON VISTA A LA LAGUNA

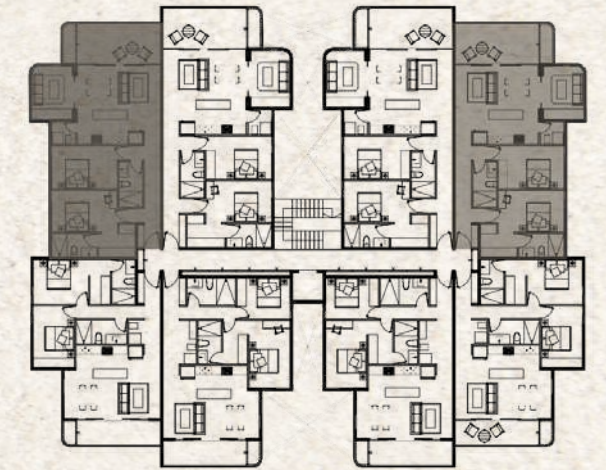
HASTA **93.24 m²** DE CONSTRUCCIÓN INTERIOR

17.05 m² DE CONSTRUCCIÓN TERRAZA



VISTA AEREA EDIFICIO AERIAL VIEW OF BUILDING

PLAYA | BEACH



ESTACIONAMIENTO
PARKING LOT

AMENIDADES DENTRO DE LA UNIDAD AMENITIES INSIDE THE UNIT



2 Recámaras
2 Bedrooms + FLEX



3 Armarios
3 Closets



Espacio Sala
Living Room



Terraza
Terrace



2 Baños
2 Bathroom



Espacio Cocina
Kitchen area



Área de Lavado
Laundry Room



UNIDAD
2 RECÁMARAS

El desarrollador se reserva el derecho de modificar los colores, materiales, servicios, planos, precios y términos en cualquier momento sin previo aviso.

UNIDAD

TERRA

MODELOS CON VISTA AL ESTACIONAMIENTO

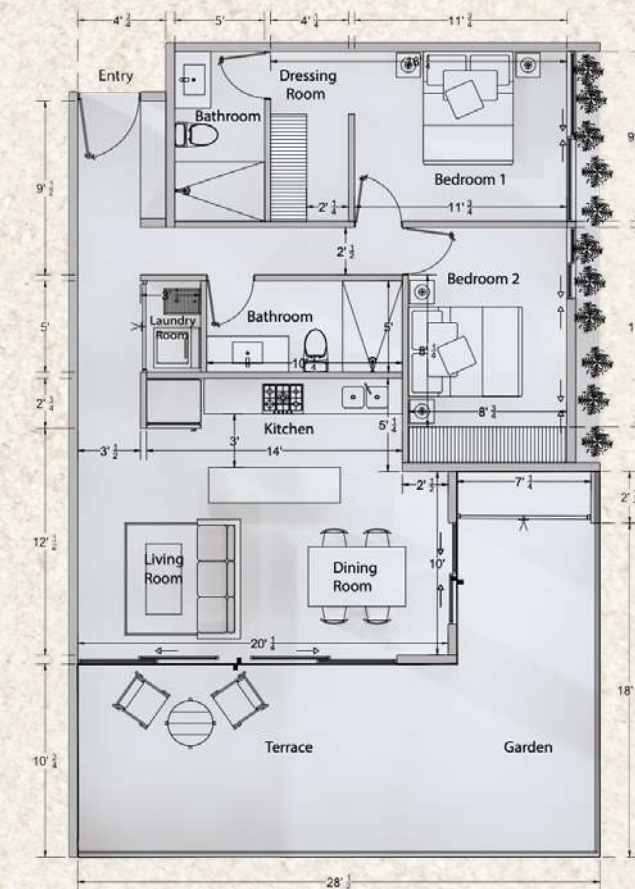
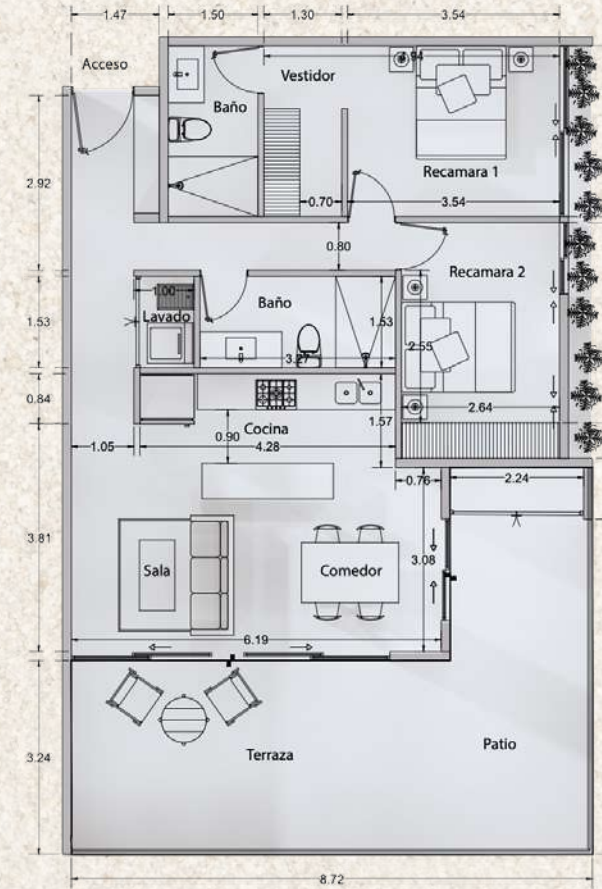
HASTA

79.33 m²

DE CONSTRUCCIÓN INTERIOR

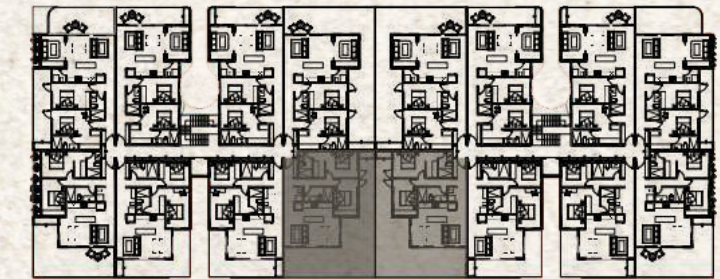
10.53 m²

DE CONSTRUCCIÓN TERRAZA



VISTA AEREA EDIFICIO
AERIAL VIEW OF BUILDING

PLAYA | BEACH



ESTACIONAMIENTO
PARKING LOT

AMENIDADES DENTRO DE LA UNIDAD AMENITIES INSIDE THE UNIT



2 Recámaras
2 Bedrooms



3 Armarios
3 Closets



Espacio Sala
Living Room



Terraza
Terrace



2 Baños
2 Bathroom



Espacio Cocina
Kitchen area



Área de Lavado
Laundry Room



BAÑO

El desarrollador se reserva el derecho de modificar los colores, materiales, servicios, planos, precios y términos en cualquier momento sin previo aviso.



RECÁMARA

El desarrollador se reserva el derecho de modificar los colores, materiales, servicios, planos, precios y términos en cualquier momento sin previo aviso.

SMART HOME

DEPARTAMENTOS INTELIGENTES



ECHO DOT*

- Asistente inteligente Alexa
- Pantalla de 8 pulgadas
- Cámara de 13 MP
- Permite controlar el sistema de iluminación y el videoportero
- Bocina potente

*O SIMILAR

VIDEO INTERFON*

- Impermeable para exterior
- Angulo de vista de 112°
- Video HD a 1080p
- Compatible con EcoShow
- Almacenamiento en la nube y en memoria SD (no incluidos)
- Visión nocturna por infrarrojo a 20 metros
- Lámpara LED y sirena incluidos

*O SIMILAR

ILUMINACIÓN*

- Control de luces, incandescentes, led y halógenos
- Control del encendido y atenuación con voz, desde la app o mediante la botonera
- Activación remota
- Compatible con Alexa

*O SIMILAR

CERRADURA*

- 5 Métodos de apertura:
- Llave física, huella digital, código numérico, tarjeta y desde la app
- Contraseñas dinámicas de 1 solo uso o por rangos de horario

*O SIMILAR

ACCESORIOS INTELIGENTES EN UNIDADES

ACABADOS

EN DEPARTAMENTOS Y EXTERIORES

ACABADOS EN COCINA

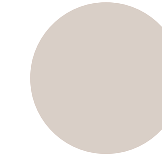


MONARCA ARAUCO
MELAMINA MONARCA
*O SIMILAR



TULUM CANVAS
MELAMINA TULUM
*O SIMILAR

ACABADOS PINTURA Y PISO



COLOR BLANCO OSTION
MARCA COMEX
*O SIMILAR

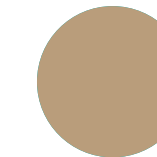


GALARZA
MARCA CENSATORI
*O SIMILAR

ACABADOS EN BALCÓN



TAVOLO
MAPLE LIGHT MARCA AMKEL
*O SIMILAR



CHICHARRON
ESMALTE VELMAR
ACABADO BRILLANTE
*O SIMILAR

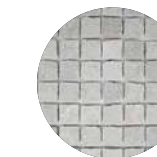


CALAJAN
PORCELÁNICO RECTIFICADO
*O SIMILAR

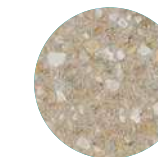
ACABADOS EN EXTERIOR DEL CONDOMINIO



DECK UH22 CHESTNUT
NEO TECH WOOD
*O SIMILAR



PIEDRA SAN ANDRES
ABSOLUTE WHITE
*O SIMILAR

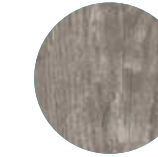


SELLO LAVADO
HECHO EN OBRA
*O SIMILAR

ACABADOS INTERIORES



CUARZO PULIDO
ABSOLUTE WHITE
*O SIMILAR



CALAJAN
PORCELÁNICO RECTIFICADO
*O SIMILAR

ACABADOS EXTERIORES





KARUMA[®]

C O S T A L I V I N G

PROYECTO ELABORADO POR:

