



OFRENDA



*Ofrenda celebra el **diseño sublime y tradicional de México**, trabajando con materiales locales.*

Bienvenidos a Ofrenda, las nuevas residencias en la Zona Romántica.



Ubicado en el corazón de la Zona Romántica de Puerto Vallarta. Ofrenda combina lo mejor que el destino tiene para ofrecer: A minutos de la playa de Los Muertos, la calle Basilio Badillo y sus numerosas galerías y restaurantes. Disfruta de la vida nocturna de El Centro y el área cultural del Río Cuale.

Diseñado con pasión, Ofrenda es un homenaje a la rica herencia arquitectónica de México al emplear materiales locales y un diseño tradicional para crear una experiencia de vida única. La estética del diseño del arquitecto Mauricio Rocha da como resultado un edificio que es a la vez singular e icónico.

Su fachada ambiciosa, grandes espacios abiertos y áreas comerciales a pie de calle aportan vida y sofisticación adicionales a una comunidad ya vibrante.

Diseño con toque artesanal



Déjate seducir por el romance de México. La ubicación central de Ofrenda, su diseño moderno-mexicano y la sólida reputación de Grupo Gova, convierten a nuestro desarrollo en una perfecta oportunidad de inversión inmobiliaria.



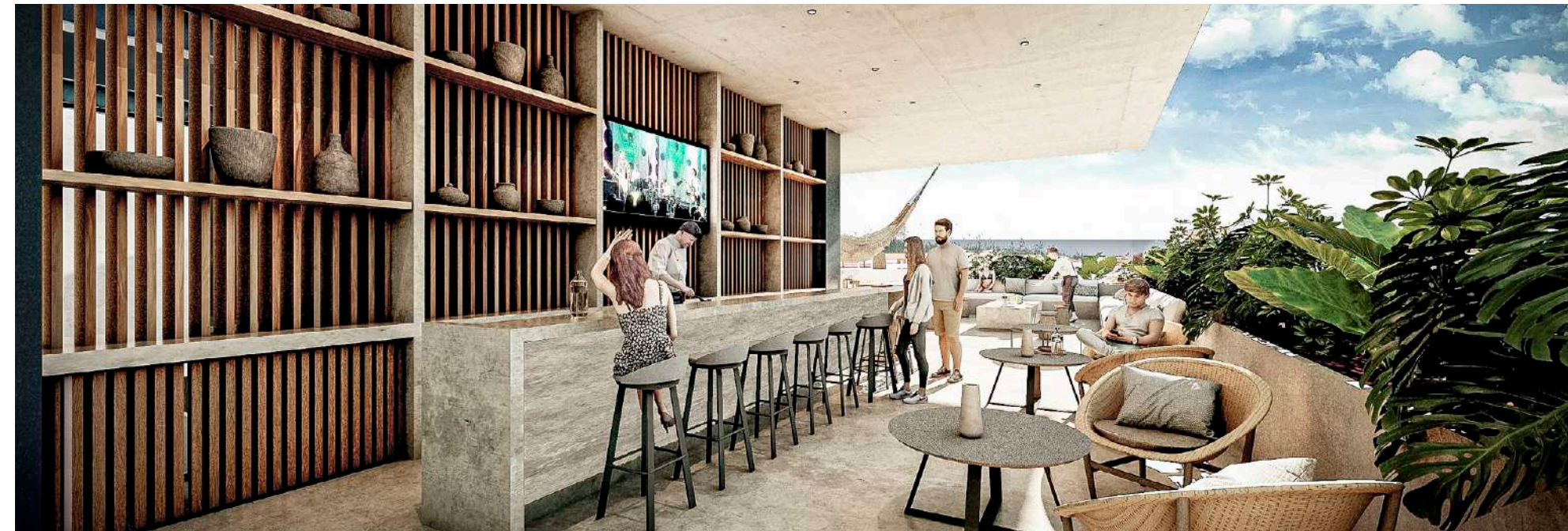
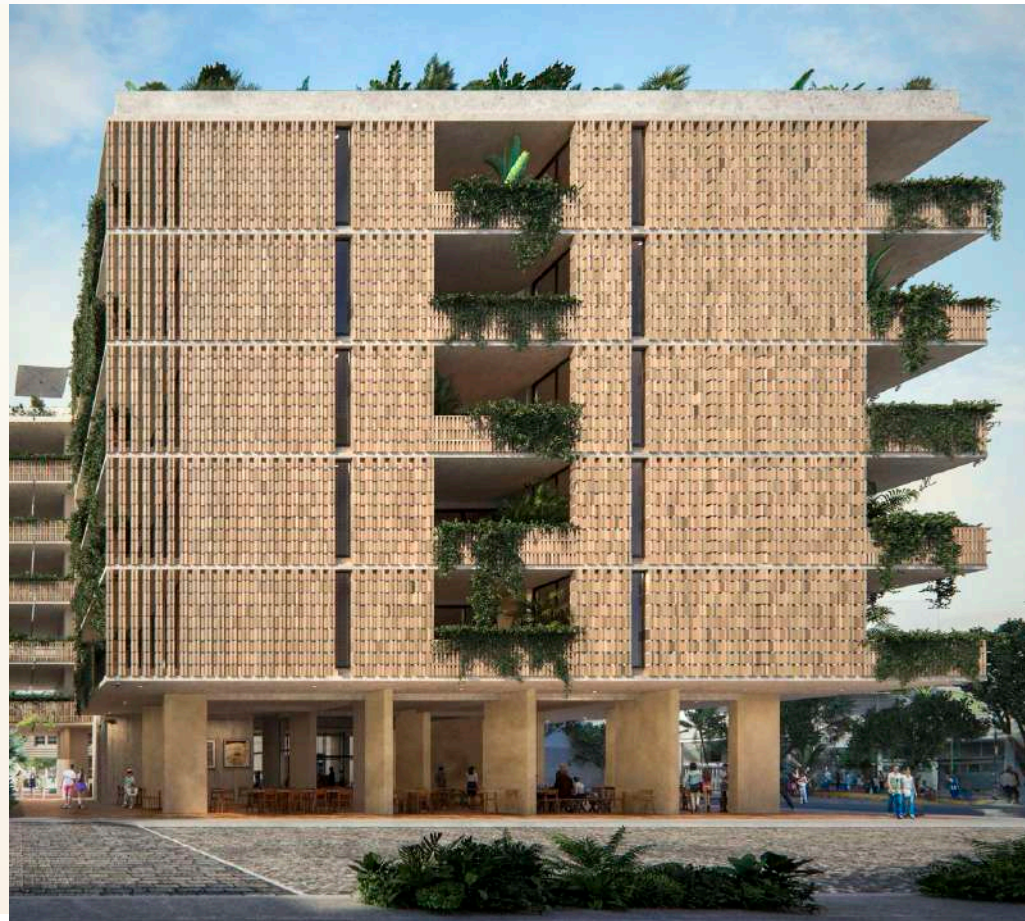
- Acabados rústicos, materiales locales, ventilación e iluminación natural.
- 5 Estudios
- 2 Unidades Loft
 - 15 Unidades de un dormitorio
 - 11 Unidades con dos habitaciones, 2 de ellos con Lock-Off que brindan flexibilidad personalizable según su estrategia de vida e ingresos por alquiler
 - 8 unidades de tres dormitorios.
- Amplias terrazas y correspondientes Bodegas en Sótano
- Estacionamiento subterráneo con ascensor para coches.
- Gimnasio totalmente equipado para cardio, fuerza y actividades al aire libre.

Experimenta una nueva forma de vida en la costa.

Ofrenda está creada con un diseño orgánico, colores y materiales naturales que te brindan una experiencia de vida genuina e incomparable. Sus acabados rústicos, el concreto pulido y la madera natural agregan romance al estilo de vida en Puerto Vallarta.

Terraza común al aire libre totalmente amueblada

- Vistas a la bahía, el río, las montañas, la ciudad y su icónica catedral.
- Alberca semiolímpica y asoleadero húmedo con vista norponiente.
- Cuatro jacuzzis tipo termas.
- Bar lounge, Sports Bar y Fogata.
- Baños, Regaderas y Vestidor



Acabados rústicos en tonos tierra y luz natural



Baño

- Cubiertas de concreto forjado, terrazo o similar.
- Muebles de baño de alta calidad.
- WC ahorrador de agua color blanco contemporáneo.

Cocina Diseñada

- Equipados con tapa de cuarzo (o tapa similar), Gabinetes de Madera Tipo Parota.
- Fregadero de acero inoxidable. (o similar)
- Fregadero de alta calidad
- Estufa Acero Inoxidable 30", 4 Quemadores y Campana Whirlpool/Teka (o similar)



Celebra el diseño sublime y tradicional de México, trabajando con materiales naturales



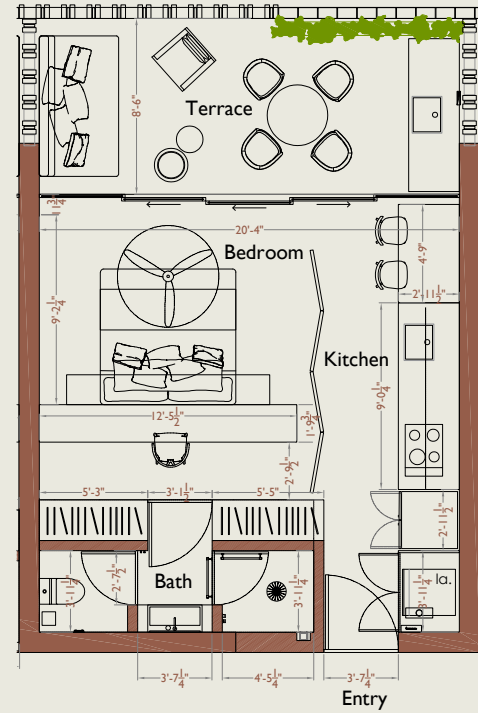
Amenidades de las unidades

- Altura interior media de 3.0 metros.
- Suelos interiores acabados en concreto pulido (o similar).
- Suelos exteriores (terrazas), con acabado de concreto lavado tipo cepillado. (o similar)
- Techo de hormigón armado (o similar).
- Muros de tabiques de arcilla maciza recocida (o similar).
- Paredes con terminado de Chukum y cerámica en baños y cocina. (o similar)
- Unidades con cableado instalado para internet de alta velocidad, interfono y teléfono.
- Celosía perimetral basada en el estudio bioclimático.



Disponibilidad:
Studios, lofts y
unidades de uno a
tres recámaras.

LUZ 1 | STUDIO

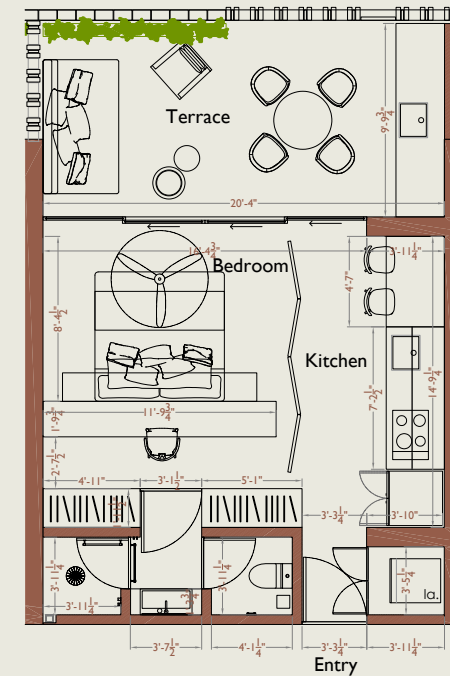


m²
Interior: 43.9
Exterior: 17.8
Total: 61.75

Ft²
Interior: 472.5
Exterior: 192.1
Total: 664.6



LUZ 2 | STUDIO

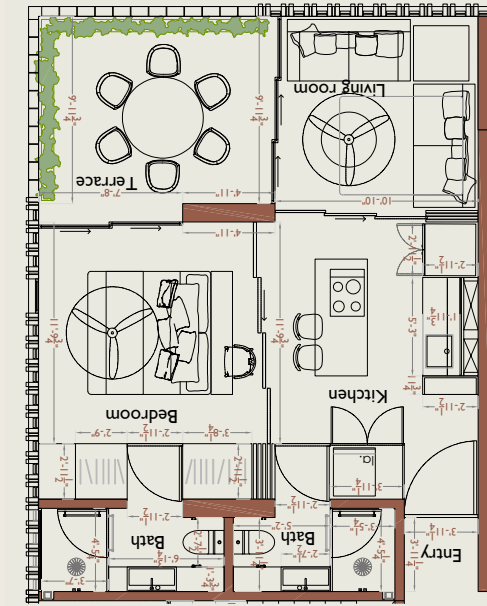


m²
Interior: 41.9
Exterior: 21.3
Total: 63.20

Ft²
Interior: 451
Exterior: 229.27
Total: 680.27



ILUSIÓN | 1 HAB 2 BAÑOS

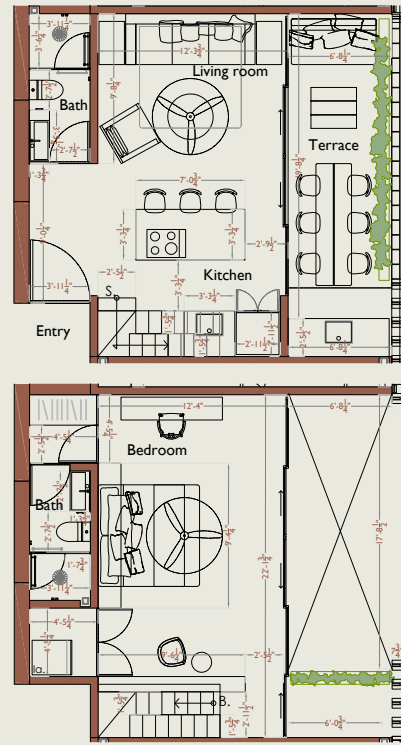


m²
Interior: 57.4
Exterior: 13.8
Total: 71.2

Ft²
Interior: 617.84
Exterior: 148.54
Total: 766.38

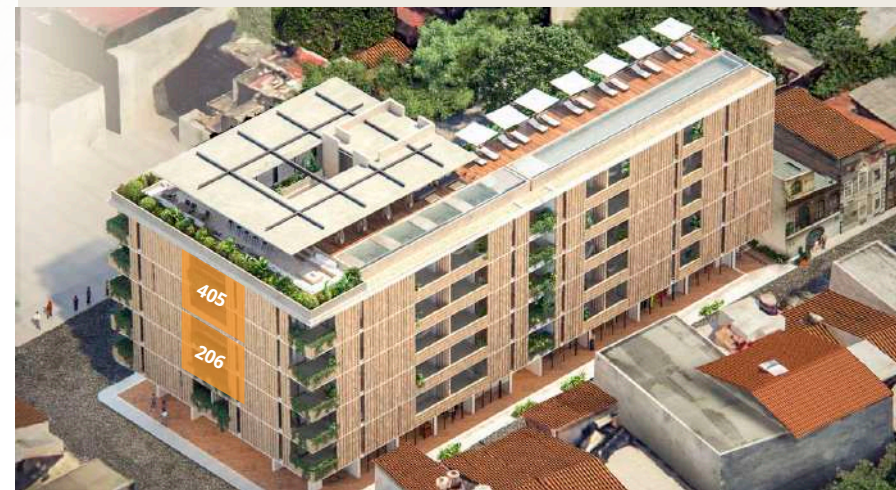


ANHELO | 1 HAB 2 BAÑOS LOFT



m2
 Interior: 71.8
 Exterior: 18.35
Total: 90.15

Ft²
 Interior: 772.84
 Exterior: 197.51
Total: 970.35



ALEGRÍA | 1 HAB 2 BAÑOS

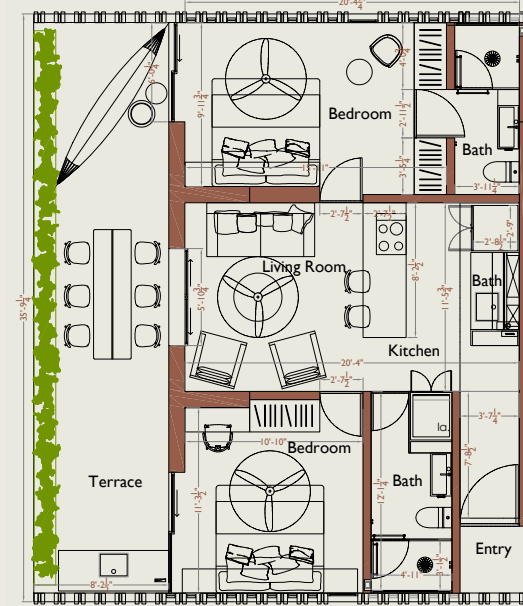


m2
 Interior: 75.55
 Exterior: 17.1
Total: 92.65

Ft²
 Interior: 813.21
 Exterior: 184.06
Total: 997.27



GRACIA 1 | 2 HAB 2 BAÑOS

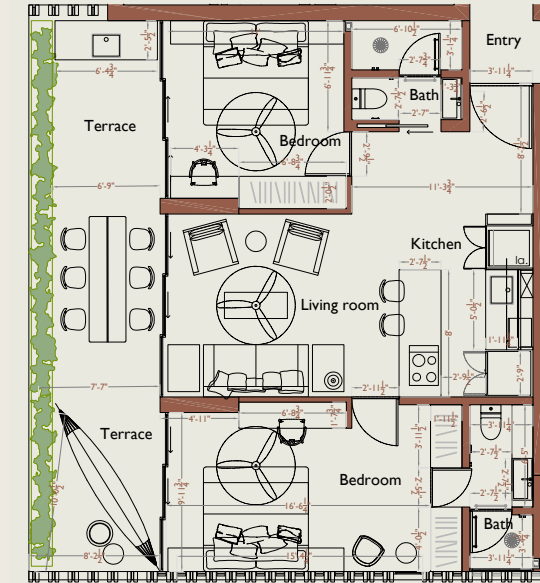


m2
 Interior: 70.75
 Exterior: 27.2
Total: 97.95

Ft²
 Interior: 761.54
 Exterior: 292.77
Total: 1054.31



GRACIA 2 | 2 HAB 2 BAÑOS

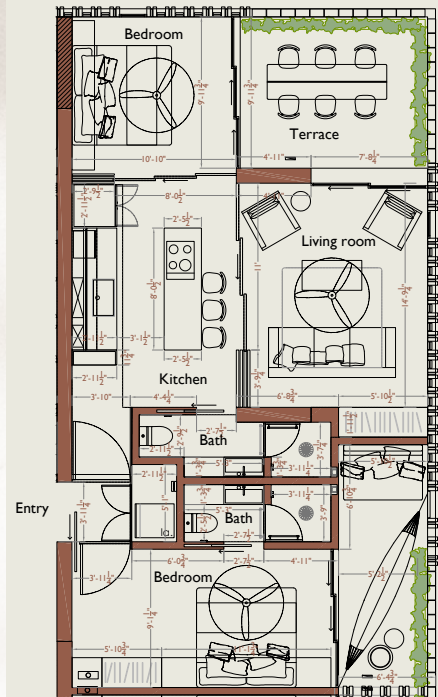


m2
 Interior: 75.95
 Exterior: 26.75
Total: 102.7

Ft²
 Interior: 817.51
 Exterior: 287.93
Total: 1105.44



GRACIA 3 | 2 HAB 2 BAÑOS LOCK OFF

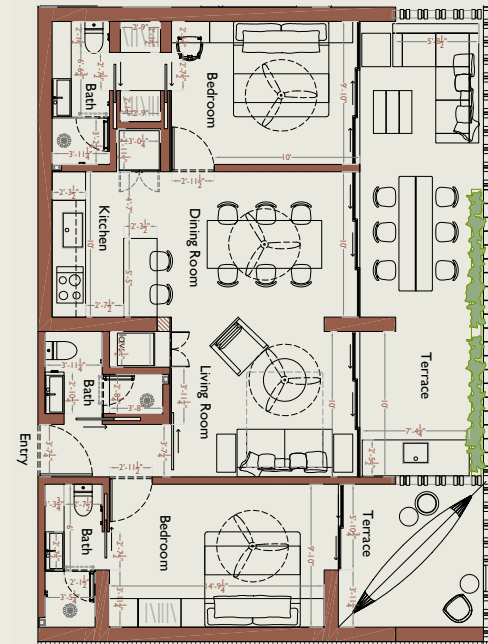


m2
 Interior: 79.25
 Exterior: 23.45
Total: 102.7

Ft²
 Interior: 853.03
 Exterior: 252.41
Total: 1105.44



GOZO | 2 HAB 2 1/2 BAÑOS

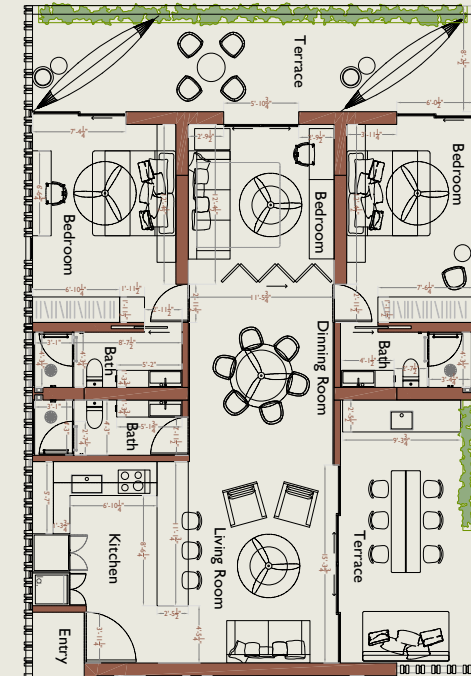


m2
 Interior: 87.6
 Exterior: 37.35
Total: 124.95

Ft²
 Interior: 942.91
 Exterior: 402.03
Total: 1344.94



DEVOCIÓN 1 | 3 HAB 3 BAÑOS

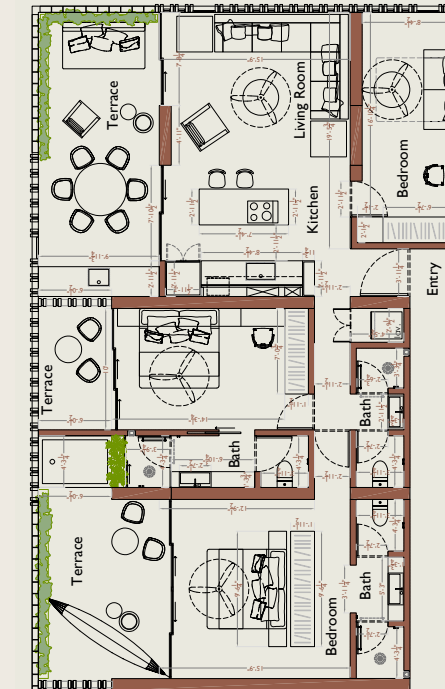


m2
 Interior: 120.2
 Exterior: 48.55
Total: 168.75

Ft²
 Interior: 1293.82
 Exterior: 522.58
Total: 1816.4



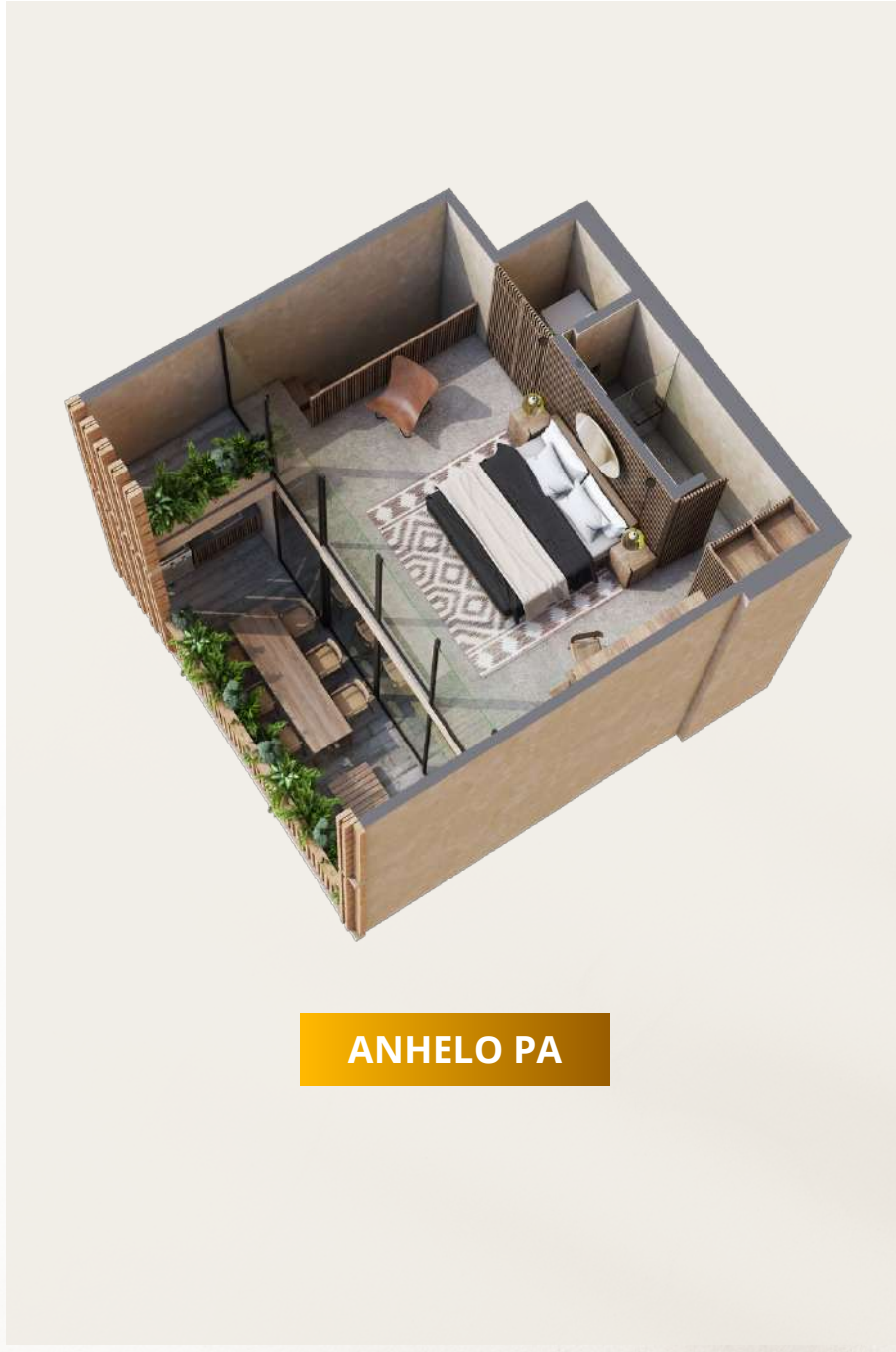
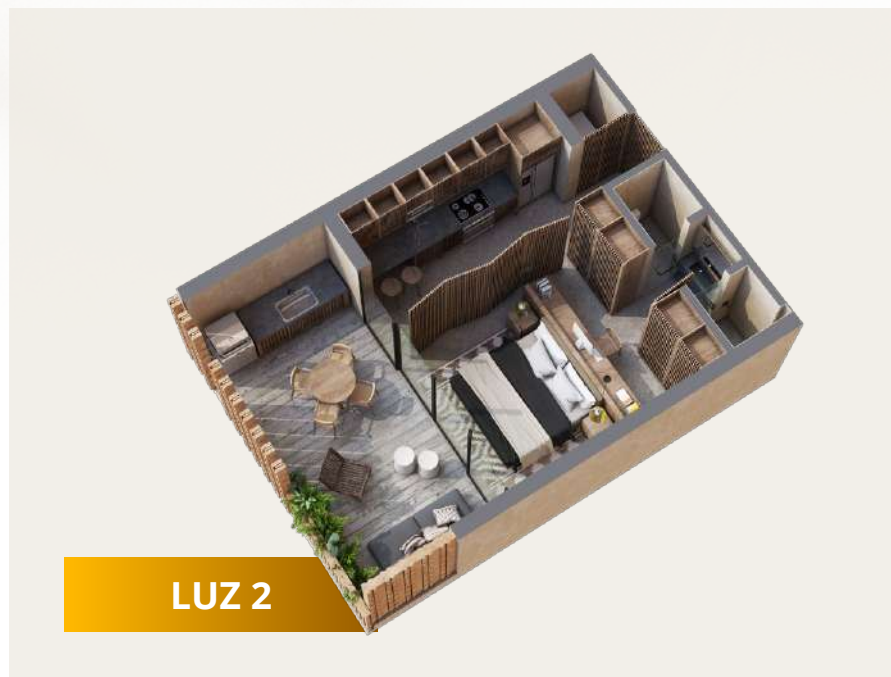
DEVOCIÓN 2 | 3 HAB 3 BAÑOS

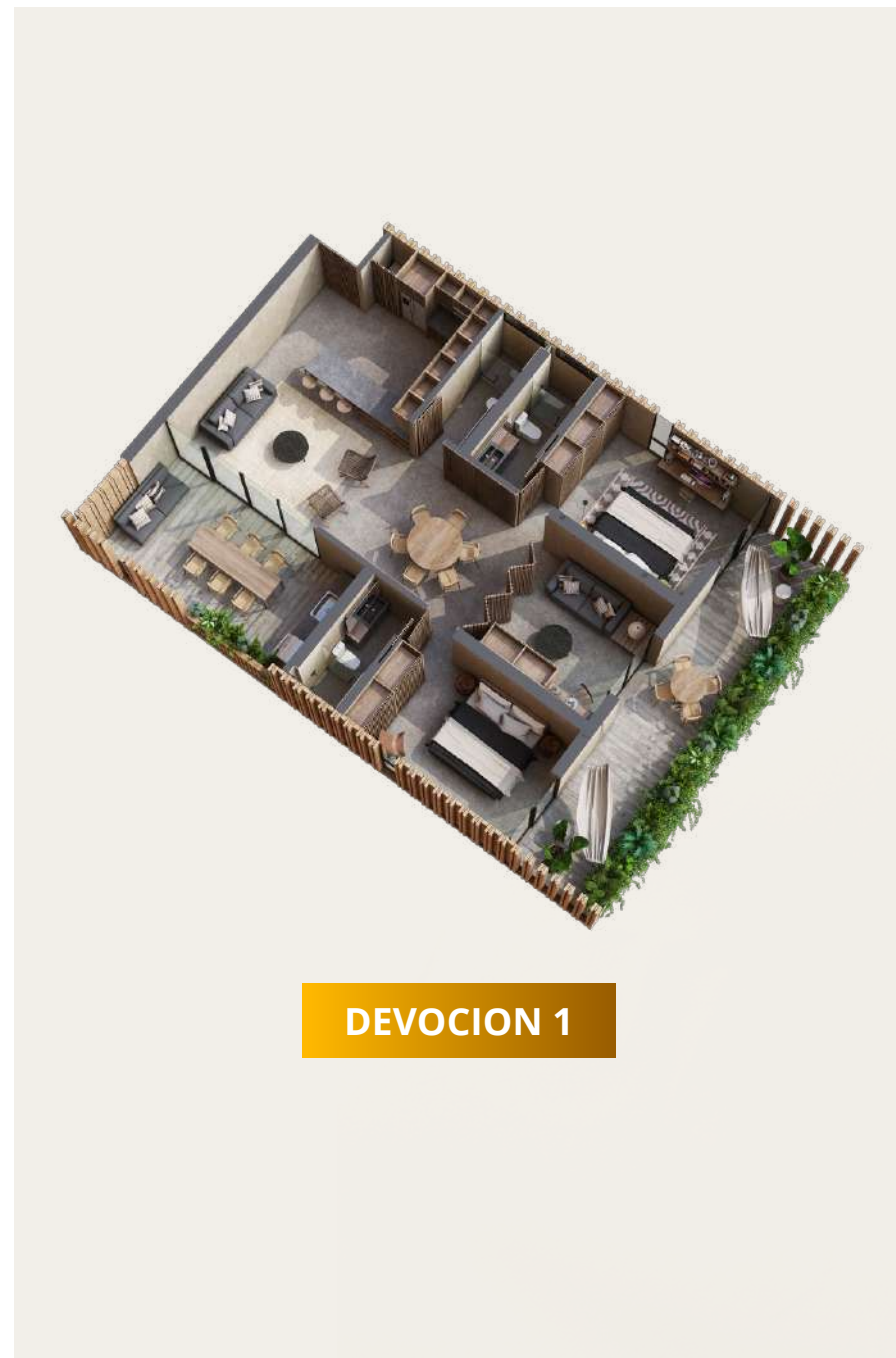
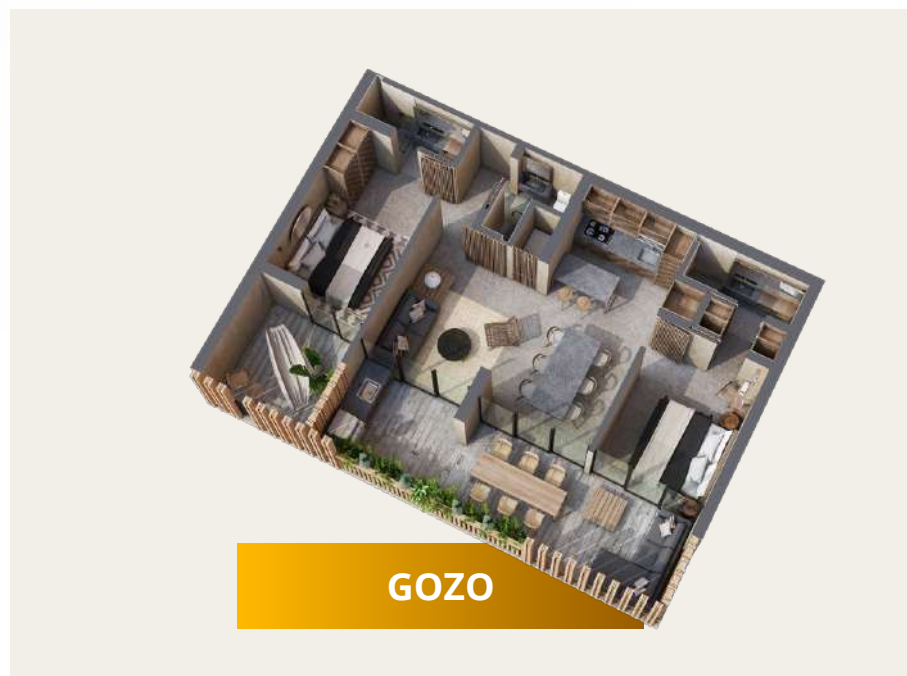


m2
 Interior: 120.65
 Exterior: 50
Total: 170.65

Ft²
 Interior: 1298.66
 Exterior: 538.19
Total: 1836.85







LUZ 1



GRACIA 3



ANHELO



GRACIA 1



GOZO



ALEGRÍA



DEVOCIÓN 1



Un enclave íntimo y cosmopolita junto a la playa.



Ofrenda se ubica en la próspera Zona Romántica que ostenta deslumbrantes restaurantes, vida nocturna y sorprendente escena artística. Aledaña a las montañas, el océano y el Río Cuale; la arquitectura colonial histórica del área convive cómodamente con los nuevos desarrollos inmobiliarios en uno de los barrios con mayor diversidad cultural de la ciudad.

Zona Romántica es EL LUGAR consolidado para vivir e invertir en bienes raíces en Puerto Vallarta. Con fácil acceso al aeropuerto, las playas, los mejores restaurantes y vida nocturna espectacular, es el mejor lugar para vivir en Vallarta.



*Sumérgete en la comodidad y la cultura en la icónica
nueva comunidad de Puerto Vallarta.*

**Aprovecha esta increíble oportunidad de inversión.
Contáctanos**



ofrenda@applegaterealtors.com
+52 (322) 222-0620

El Desarrollador se reserva el derecho de modificar los colores, materiales, servicios, planos y términos en cualquier momento sin previo aviso.

